



## LOUNGE

Die wohnliche Atmosphäre unserer Lounge lädt Sie und Ihre Besucher zum Verweilen und gemütlichen Beisammensein ein.

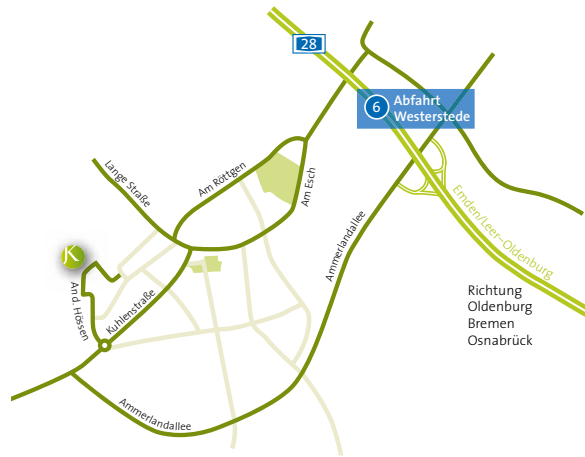
- Bequeme Sitzgruppen
- Kaffeevollautomat zur Selbstbedienung
- Kühlschrank mit diversen Erfrischungsgetränken

## WAHL- UND ZUSATZVERPFLEGUNG

Als Wahlleistungspatient erhalten Sie auch ein besonderes Angebot an Wahl- und Zusatzverpflegung. Die Auswahl an Getränken, Zwischenmahlzeiten und höherwertigen Speisen entnehmen Sie bitte der separaten Speisekarte für Wahlleistungspatienten.

## KONTAKT

Ihre Ansprechpartner des Serviceteams sind telefonisch für Sie erreichbar unter (04 41) 96 15-16 11.



## Klinik für Psychosomatische Medizin und Psychotherapie

An der Hössen 23  
26655 Westerstedde

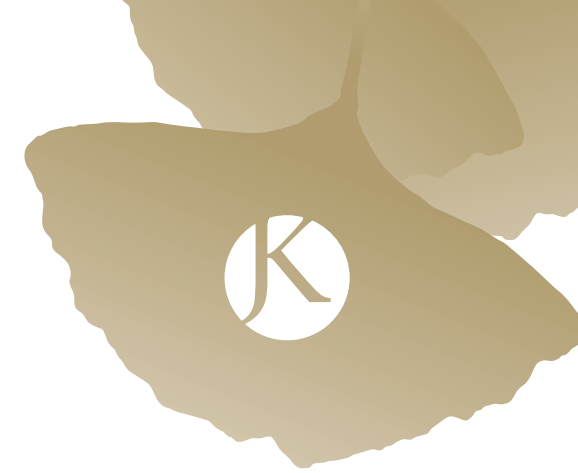
Klinikdirektorin: Dr. med. Doris Ch. Klinger

### Serviceteam:

☎ (04 41) 96 15-16 11

Fax (04 41) 96 15-16 55

psm@kjk.de · www.kjk.de



# SERVICE- INFORMATIONEN FÜR WAHLEISTUNGS- PATIENTEN

Klinik für Psychosomatische Medizin und  
Psychotherapie Westerstedde

Psychiatrieverbund Oldenburger Land gGmbH

# KARL-JASPERS-KLINIK



### Liebe Wahlleistungspatienten,

Sie haben sich für die Inanspruchnahme der Wahlleistung Unterkunft entschieden, die neben der Bereitstellung eines Ein- bzw. Zweibettzimmers weitere kostenfreie Services beinhaltet. Sie sind in dieser Serviceinformation für Sie zusammengefasst.

### PATIENTENSERVICE – IHR WOHL STEHT FÜR UNS AN ERSTER STELLE!

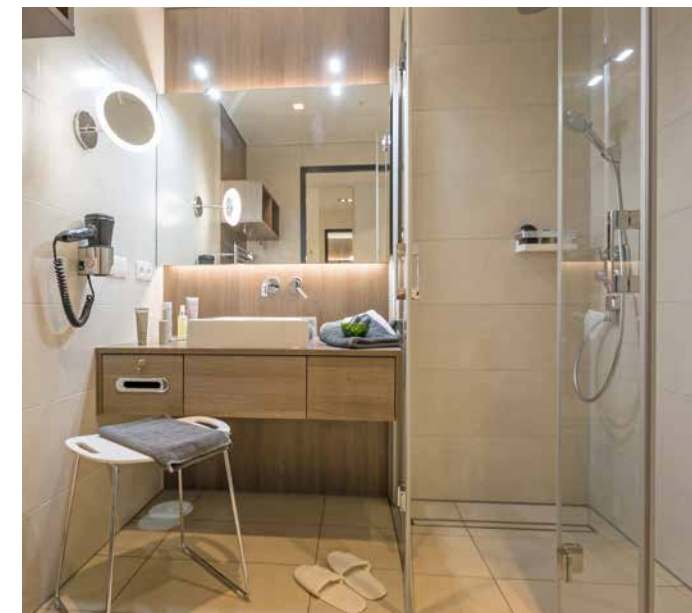
Um Ihnen einen besonderen Service zu bieten, kümmern sich unsere Mitarbeiter um Ihr Wohlbefinden. Bereits bei Ihrer Ankunft werden Sie freundlich in Empfang genommen und auf Ihr Zimmer begleitet. Gerne übernehmen wir auch den Transport Ihres Gepäcks. Zu Beginn Ihres Aufenthaltes stellen sich unsere Mitarbeiter persönlich bei Ihnen vor, geben Ihnen alle Informationen zu Ihrem Aufenthalt und übernehmen alle Servicetätigkeiten auf der Station. Sie werden täglich von ihnen besucht, um Ihre individuellen Wünsche abzufragen und zu erfüllen (z.B. Aufnahmeformalitäten, Aufnahme der Essenswünsche, Servieren von Getränken, kostenloser Service für die Reinigung Ihrer persönlichen Wäsche auf den Stationen).

Für unsere besonderen Leistungen steht Ihnen unser Serviceteam Montags bis Sonntags von 8.00 bis 16.00 Uhr zur Verfügung.

### ZIMMER

Die großzügigen Zimmer befinden sich auf der Wahlleistungsstation in bevorzugter, ruhiger Lage. Freundlich und hell dekoriert, bieten Ihnen die Zimmer folgenden Komfort:

- Höhenverstellbares Komfortbett
- Hochwertige Bettwäsche (Wechsel jeden zweiten Tag und auf Wunsch)
- Edle Zimmerausstattung mit bequemen Sitzgelegenheiten und Schreibtisch
- Safe und Kühlschrank
- Aufwendiges Beleuchtungskonzept
- Verdunkelungsvorhang (vom Bett steuerbar)
- Großer Flachbildfernseher
- Telefon (ohne Grundgebühr)
- Audio-/Blu-ray-player
- Internet
- Tageszeitung (regional/überregional)
- Programmzeitschrift



### BAD

Die Wahlleistungszimmer verfügen über ein hochwertiges Bad mit folgenden Annehmlichkeiten:

- Ebenerdige Dusche und Rainshower
- Hochwertige Sanitärkeramik
- Großzügiger Waschtisch
- Moderne Badarmaturen
- Handtuchheizung
- Fön
- Kosmetikspiegel
- Flauschiger Bademantel
- Hand- und Badetücher in einer wertigen Frotteequalität (tägliches Wechsel)
- Exklusives Pflegeset