

Teilnehmende erhalten



- ✓ 50 € Aufwandsentschädigung nach Abschluss der ersten vier Termine
- ✓ Weitere 50€ nach den Nachuntersuchungen per Telefon und Online-Fragebögen

Mit Ihrer Teilnahme leisten Sie einen wertvollen Beitrag zur klinischen Erforschung der Schizophrenie.



Kontakt

Herr Danilo Postin
E-Mail: danilo.postin1@uol.de
Telefon: 0441-9615-1506
Universitätsklinik für
Psychiatrie und Psycho-
therapie, Karl-Jaspers-Klinik

Carl von Ossietzky
**Universität
Oldenburg**

Psychiatrieverbund Oldenburger Land gGmbH
KARL-JASPERS-KLINIK
Medizinischer Campus Universität Oldenburg



Carl von Ossietzky
**Universität
Oldenburg**

Neue Wege zielge- richteter Therapie

Gemeinsam für eine stärker personalisierte
Behandlung der Schizophrenie



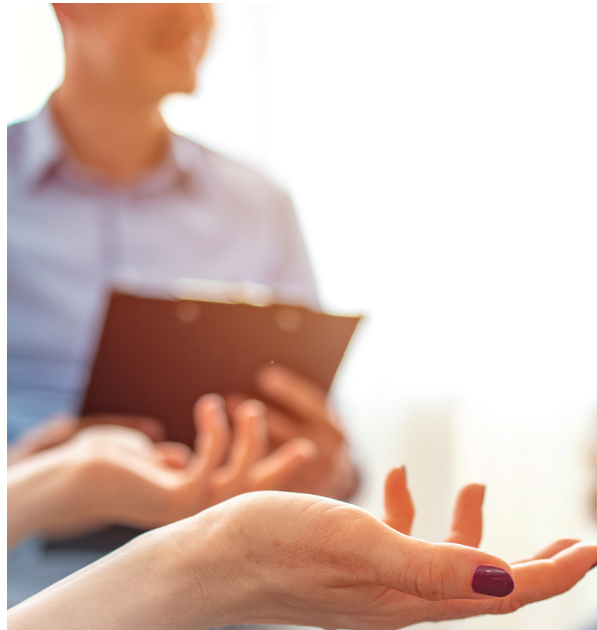
Therapie der Schizophrenie - so individuell wie Sie

Sowohl die psychischen Beschwerden als auch die Herausforderungen im Alltag sind bei Menschen mit Schizophrenie so individuell wie die Betroffenen selbst. Wichtig ist daher, dass die Therapie bestmöglich an die verschiedenen Bedürfnisse angepasst wird. Sogenannte „Biomarker“ könnten in Zukunft dabei helfen, den individuellen Krankheitsverlauf besser abzuschätzen und zu personalisierten Behandlungsmöglichkeiten beitragen.

-
- Für die Erforschung vielversprechender Biomarker werden in dieser Studie u.a. körperliche Daten (z.B. der Herzschlag) aufgezeichnet, Blut- und Urinproben entnommen und eine Bildgebung (MRT) des Gehirns durchgeführt.
 - Durch die Studienteilnahme verändert sich Ihre Behandlung in keiner Weise.
 - Keine Daten werden mit Ihrem Namen in Verbindung gebracht.
 - Sie können Ihre Einwilligung zur Teilnahme jederzeit ohne Konsequenzen widerrufen.
 - Weitere Informationen werden wir Ihnen vor der Entscheidung zu einer Teilnahme gerne zukommen lassen.

Wo, was & wann?

- Ein klinisches Interview in der Karl-Jaspers-Klinik
- Zwei weitere Untersuchungstermine in der Karl-Jaspers-Klinik
- Eine MRT-Untersuchung in der Universität Oldenburg
- Jeweils ein klinisches Interview per Telefon und Online-Fragebögen nach 3 und nach 6 Monaten



Können Sie teilnehmen?

Sie erfüllen folgende Kriterien:

Schwerpunkte:

- Diagnose einer Schizophrenie (F20.X)
- 18-65 Jahre alt
- Keine aktuelle Suchterkrankung
- Keine neurologischen Erkrankungen
- Sehr gute Deutschkenntnisse
- Eignung für das MRT:
 - Keine Metallteile am oder im Körper
 - Nicht schwanger
 - Keine Klaustrophobie

Interesse?

Sprechen Sie die behandelnden Ärzt*innen an oder kommen Sie direkt auf uns zu:

Telefon: **0441-9615-1506** oder
E-Mail: **danilo.postin1@uol.de**